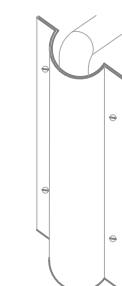


#### Tareas a realizar:

- Retirar membrana tanto en Azotea como en mojinetes. Realizar limpieza profunda. Retirar todo elemento metalico, soporte, planchuela, etc. No intervenir tendido de Gas.
  - Rectificacion de pendiente en Azotea (Sup. 365 m2). Ejecucion completa s/pliego de especificaciones tecnicas. Seccionar estribos de estructura existente.
  - Sellado y limpieza de sistema pluvial en general (embudos, encuentros, piezas d enlace, etc.). Colocar rejillas en todos los embudos para facilitar limpieza. El embudo E01 se anula y se coloca una nueva bajada ejecutada s/ pliego de especificaciones.
  - Readecuar toda cañeria suelta, sujetarla en mojinete por medio de grampas y direccionarlas a que desaguen donde corresponda, lo mismo con los cables, reordenarlos, sujetarlos (que no superen el metro de distancia una de otra).
  - Terminacion: Imprimacion + Membrana Geotextil transitable + Pintura poliuretantica.
- Nueva instalación pluvial



#### PLEGADO DE CHAPA PARA NUEVAS BAJADAS Y BAJADAS EXISTENTES DETERIORADAS



DETALLE  
A-A

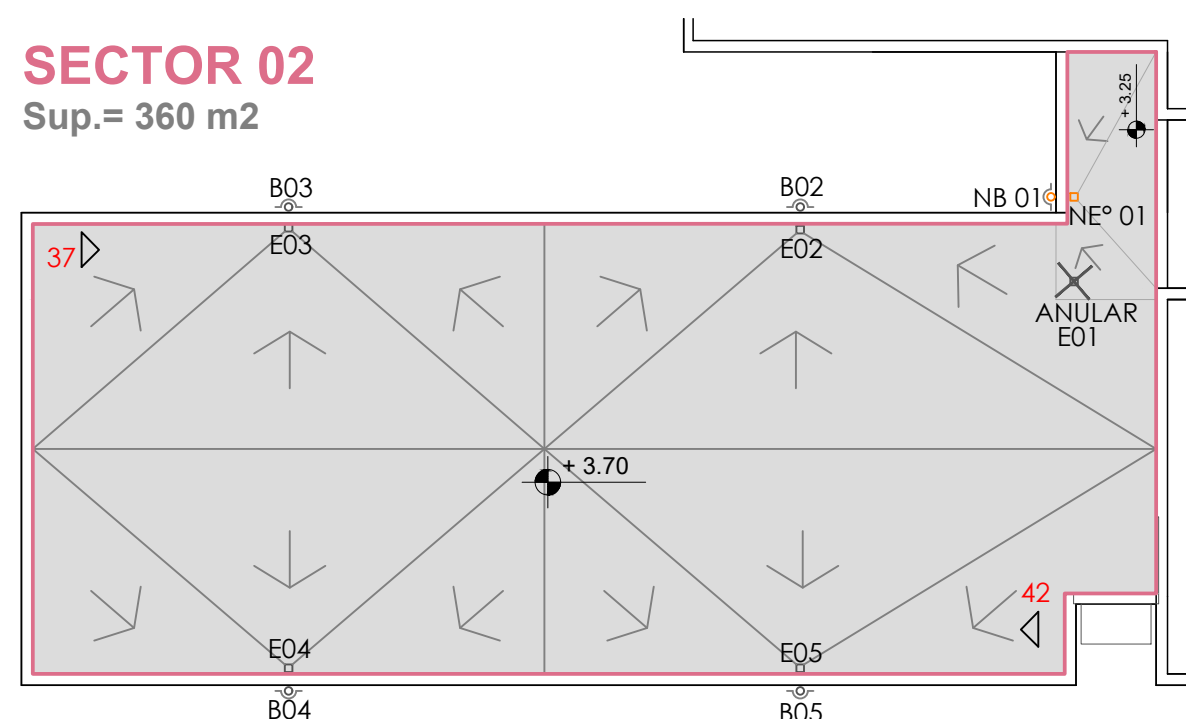
- Chapa plegada amurada a mamposteria.
- Tornillo autoperforantes con punta mecha  $\frac{1}{4} \times 2"$ . (La medida entre tornillos no supere 1M).
- Aro de sujeción a la mitad.

NB01 nueva bajada pluvial caño PPS Duratop x (negro) Ø 110mm.



## SECTOR 02

Sup.= 360 m2

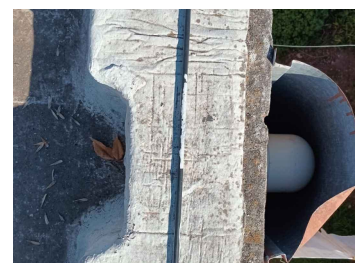


Esc. 1:200  
Planta azotea

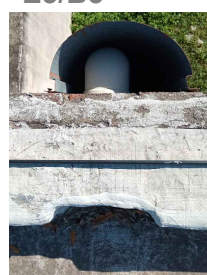
E1



E2/B2



E3/B3



E4/B4



E5/B5



**NOTA:** En los nuevos embudos y en el completamiento de bajada, accesorios y cupla de unión de la nueva instalación a ejecutar serán de PPN rígido Duratop Ø110mm. En todos los embudos se deberán agregar el disco con membrana y el marco con rejilla, para facilitar su limpieza. La cubierta deberá estar limpia, donde toda cañería suelta, será sujeta a mojinetes por medio de grampa adecuándola al sistema existente. Los tramos en desuso deberán ser retirados y los cables serán reordenados. No se interviene la cañería de gas existente.